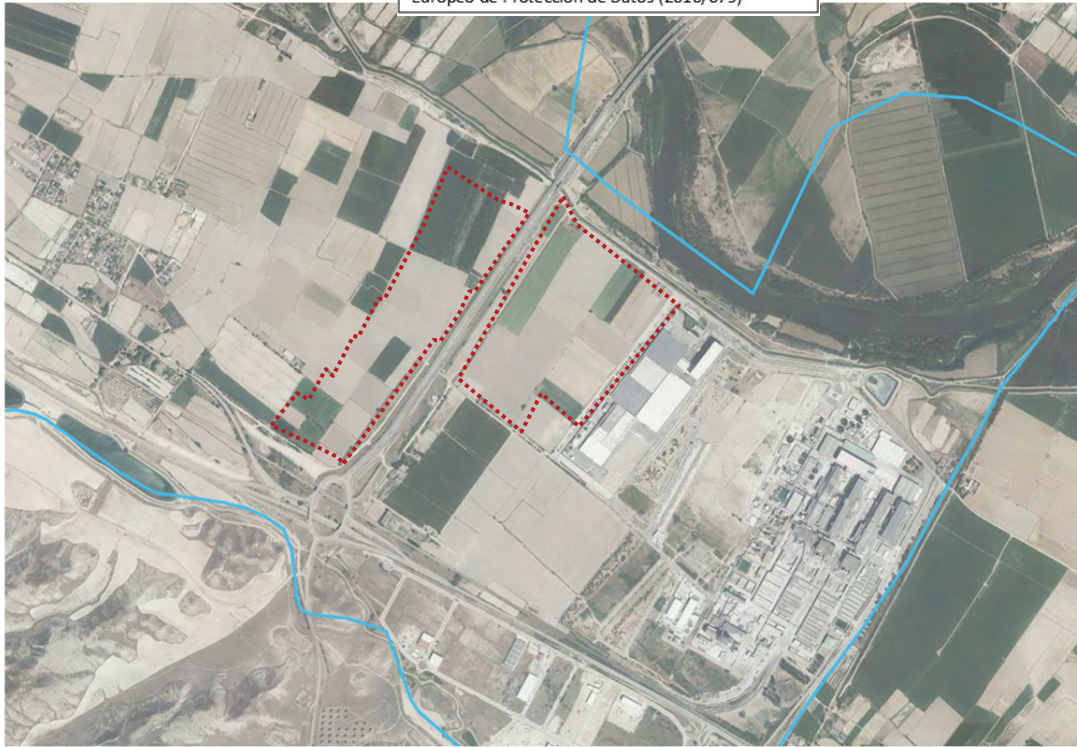


*El contenido de este documento ha sido sometido a un proceso de seudonimización de datos en cumplimiento de lo dispuesto en el Reglamento Europeo de Protección de Datos (2016/679)



PLANOS

MODIFICACIÓN AISLADA N°14 DEL TEXTO REFUNDIDO 2010 DEL PLAN GENERAL DE ORDENACIÓN URBANA 2003 DEL BURGO DE EBRO (ZARAGOZA)

SEPTIEMBRE 2024

GRUPO SISENER
CONSULTORA ARAGONESA DE INGENIERIA S.A.
CIVIL Y ARQUITECTURA

XXXXXXXXXXXX : Ingeniero de Caminos, Canales y Puertos
XXXXXXXXXXXX r: Arquitecta Superior

DUMA

XXXXXXXXXXXX . Abogado
XXXXXXXXXXXXXXXXXXXX . Abogada

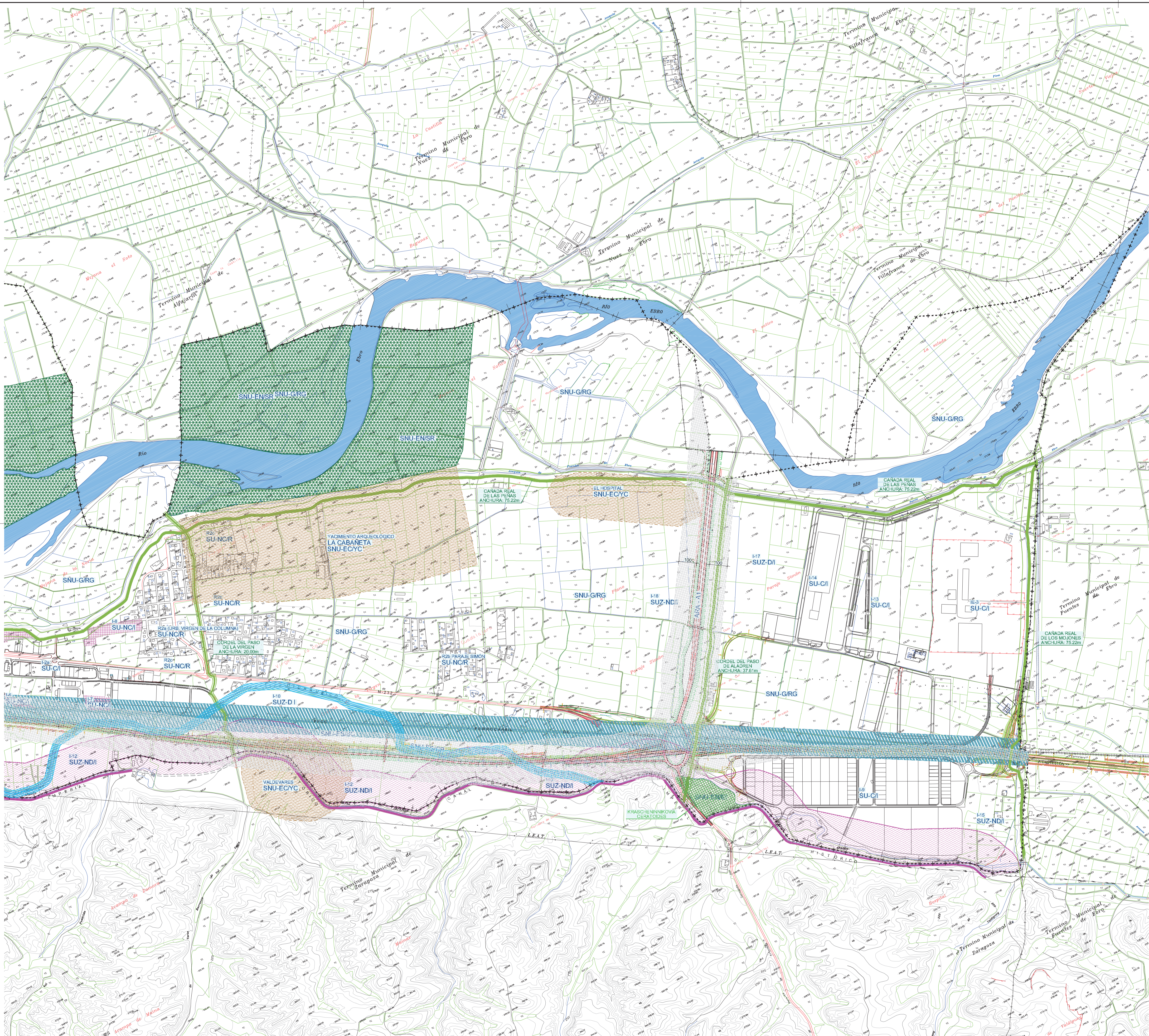
ÍNDICE

PLANO INFORMACIÓN 1 (02 de 02) ESTRUCTURA ORGÁNICA DEL TERRITORIO
PLANEAMIENTO VIGENTE TRPGOU

PLANO INFORMACIÓN 2 (02 de 02) CLASIFICACIÓN DEL SUELO Y USOS
GLOBALES DEL TÉRMINO MUNICIPAL PLANEAMIENTO VIGENTE TRPGOU

PLANO ORDENACIÓN 1mod (02 de 02) ESTRUCTURA ORGÁNICA DEL
TERRITORIO MODIFICACION N°14 TRPGOU

PLANO ORDENACIÓN 2mod (02 de 02) CLASIFICACIÓN DEL SUELO Y USOS
GLOBALES DEL TÉRMINO MUNICIPAL MODIFICACIÓN N°14 TRPGOU



SIMBOLOGÍA

- +--- LÍMITE TÉRMINO MUNICIPAL
- LÍMITE SUBLO URBANO
- LÍMITE SECTOR
- ALINEACIONES EXISTENTES
- - - - ALINEACIONES NUEVAS
- RÍO EBRO
- PUNTOS DE ALTIMETRÍA
- CARRETERA
- CAMINOS
- VIAS

SUELO URBANO

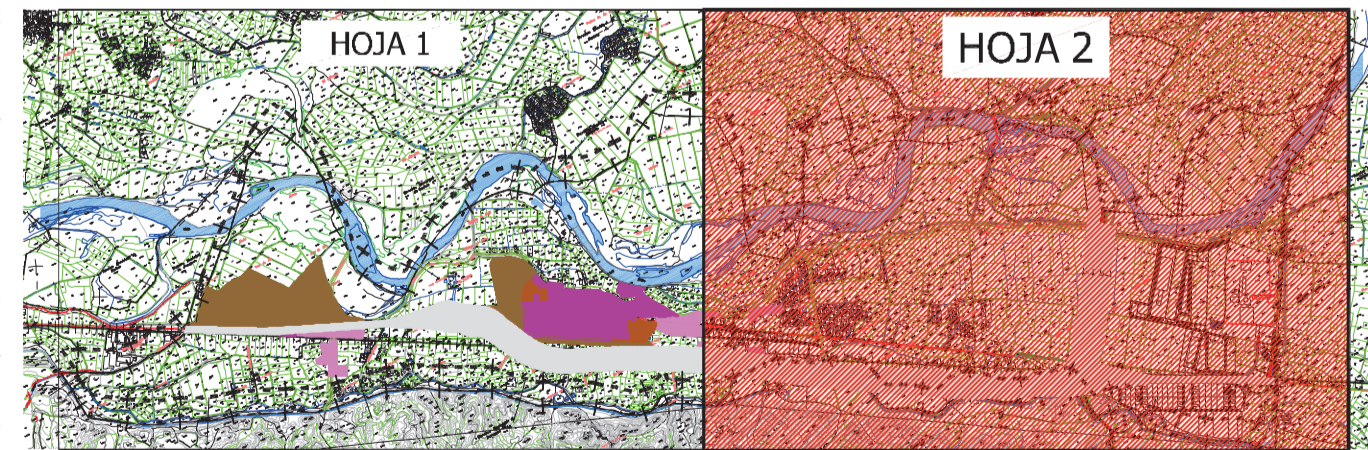
- SU-C SUELO URBANO CONSOLIDADO
 - SU-C/R SUELO URBANO CONSOLIDADO RESIDENCIAL
 - SU-C/I SUELO URBANO CONSOLIDADO INDUSTRIAL
- SU-NC SUELO URBANO NO CONSOLIDADO
 - SU-NC/R SUELO URBANO NO CONSOLIDADO RESIDENCIAL
 - SU-NC/I SUELO URBANO NO CONSOLIDADO INDUSTRIAL

SUELO URBANIZABLE

- SUZ-D SUELO URBANIZABLE DELIMITADO
 - SUZ-D/R SUELO URBANIZABLE DELIMITADO RESIDENCIAL
 - SUZ-D/I SUELO URBANIZABLE DELIMITADO INDUSTRIAL
- SUZ-ND SUELO URBANIZABLE NO DELIMITADO
 - SUZ-ND/R SUELO URBANIZABLE NO DELIMITADO RESIDENCIAL
 - SUZ-ND/I SUELO URBANIZABLE NO DELIMITADO INDUSTRIAL

SUELO NO URBANIZABLE

- SNU-E SUELO NO URBANIZABLE ESPECIAL
 - SNU-EN/SR PROTECCIÓN DEL ECOSISTEMA NATURAL SOTOS GALACHOS Y RIBERAS FLUVIALES
 - SNU-EN/EI PROTECCIÓN DEL ECOSISTEMA NATURAL KRASHENINNIKOVIA CERATOIDES
 - SNU-EC/YC PROTECCIÓN DEL PATRIMONIO CULTURAL YACIMIENTOS ARQUEOLÓGICOS Y PALEONTOLÓGICOS
 - SNU-EC/CP PROTECCIÓN DEL PATRIMONIO CULTURAL CANAL HISTÓRICO
 - SNU-ES/CP PROTECCIONES SECTORIALES Y COMPLEMENTARIAS CAUCES PÚBLICOS, CANAL HIDRÁULICO
 - SNU-ES/SC PROTECCIONES SECTORIALES Y COMPLEMENTARIAS PROTECCIÓN DEL SISTEMA DE COMUNICACIÓN E INFRAESTRUCTURAS
 - AUTOVÍAS Y CARRETERAS
 - FERROCARRIL
 - SNU-ES/VP PROTECCIONES SECTORIALES Y COMPLEMENTARIAS VIAS PECUARIAS
- SNU-G SUELO NO URBANIZABLE GENÉRICO
 - SNU-G/RG ECOSISTEMA PRODUCTIVO AGRARIO AGRICULTURA EN EL REGADÍO
 - SNU-G/SC ECOSISTEMA PRODUCTIVO AGRARIO AGRICULTURA EN EL SECANO



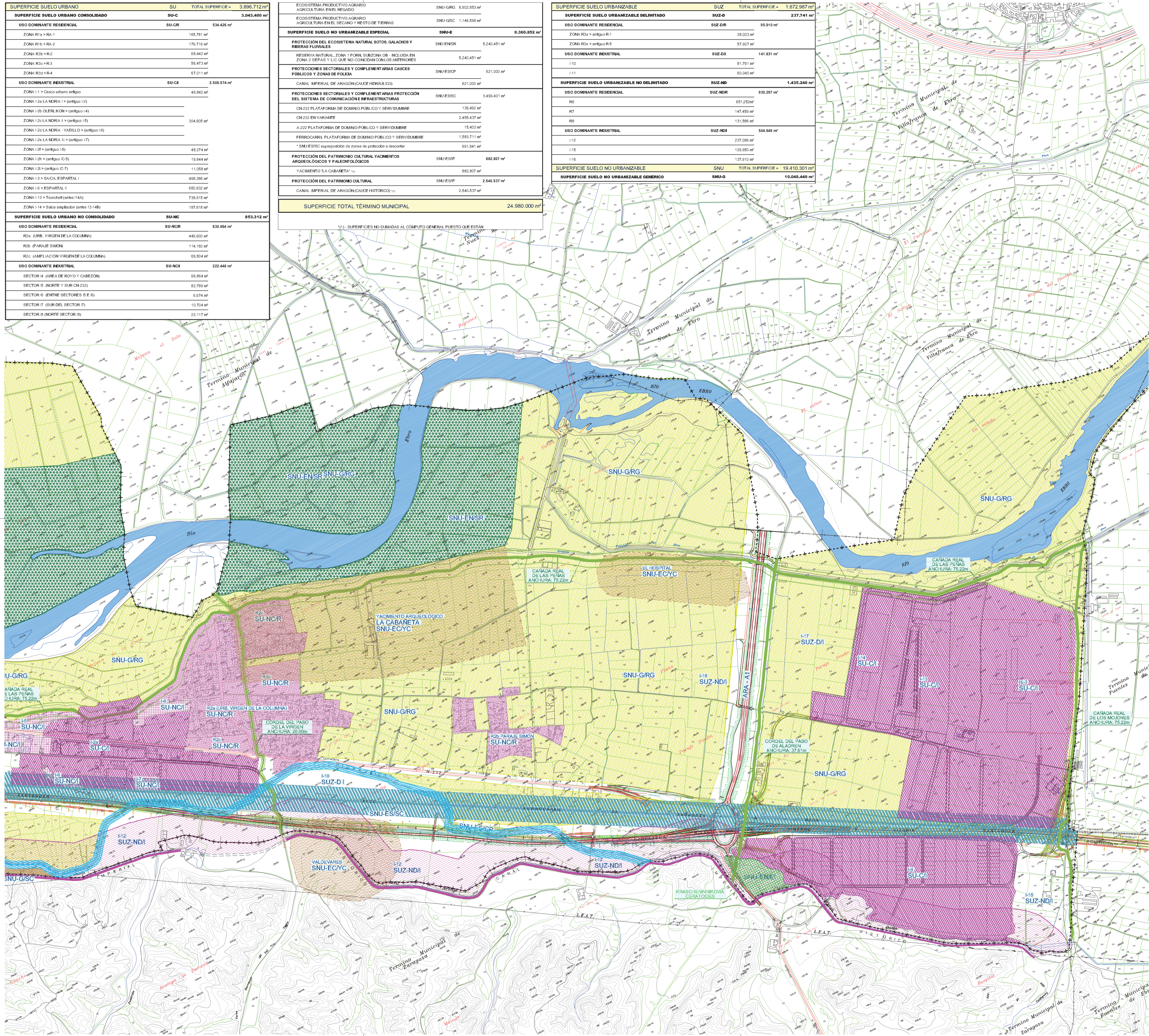
MODIFICACIÓN Nº14 TEXTO REFUNDIDO	
PLAN GENERAL DE ORDENACIÓN URBANA	
Municipio: 50062 - EL BURGO DE EBRO (ZARAGOZA)	Fecha: SEPTIEMBRE 2024
Fase Administrativa: MODIFICACIÓN AISLADA Nº 14 DEL TEXTO REFUNDIDO	
Promotor: EXCMO. AYUNTAMIENTO DE EL BURGO DE EBRO	
Equipo Redactor:	Constan las firmas

INFORMACIÓN	EL BURGO DE EBRO
Numero de Plano: 1	ESTRUCTURA ORGÁNICA DEL TERRITORIO
Hoja 02 de 02	PLANEAMIENTO VIGENTE TRPGOU

SUPERFICIE SUELO URBANO		SU	TOTAL SUPERFICIE =	3.896.712 m ²
SUPERFICIE SUELO URBANO CONSOLIDADO		SU-C		3.043.400 m ²
USO DOMINANTE RESIDENCIAL		SU-CR		534.426 m ²
ZONA R1a > RA-1				165.781 m ²
ZONA R1b > RA-2				176.719 m ²
ZONA R1c > RA-2				65.442 m ²
ZONA R1d > RA-3				56.473 m ²
ZONA R1e > RA-4				67.011 m ²
USO DOMINANTE INDUSTRIAL		SU-CI		2.508.974 m ²
ZONA I-1 > Casco urbano antiguo				49.942 m ²
ZONA I-2a LA NORIA I > (artículo 12)				
ZONA I-2b OLIVERICON > (artículo 14)				304.605 m ²
ZONA I-2c LA NORIA I > (artículo 15)				
ZONA I-2d LA NORIA I > (artículo 16)				
ZONA I-2e LA NORIA II > (artículo 17)				
ZONA I-2f > (artículo 18)				49.274 m ²
ZONA I-2g > (artículo 19)				19.644 m ²
ZONA I-2h > (artículo 20)				11.058 m ²
ZONA I-3 > SACA, ESPARTAL I				408.389 m ²
ZONA I-4 > ESPARTAL I				650.632 m ²
ZONA I-5 > Tronchell (antes 114A)				738.015 m ²
ZONA I-6 > Salca ampliación (antes 13-14B)				187.618 m ²
SUPERFICIE SUELO URBANO NO CONSOLIDADO		SU-NC		853.312 m ²
USO DOMINANTE RESIDENCIAL		SU-NCR		630.864 m ²
R2a (URB. VIRGEN DE LA COLUMNA)				449.503 m ²
R2b (PARAJE SIMÓN)				114.160 m ²
R2c (AMPLIACIÓN VIRGEN DE LA COLUMNA)				66.804 m ²
USO DOMINANTE INDUSTRIAL		SU-NCI		222.448 m ²
SECTOR I4 (ÁREA DE ROYO Y CABEZÓN)				96.864 m ²
SECTOR I5 (NORTE Y SUR CN 232)				82.789 m ²
SECTOR I6 (ENTRE SECTORES I5 E I6)				9.974 m ²
SECTOR I7 (SUR DEL SECTOR I7)				10.704 m ²
SECTOR I8 (NORTE SECTOR I8)				22.117 m ²

ECOSISTEMA PRODUCTIVO AGRARIO AGRICULTURA EN EL REGADÍO	SNU-GRG	9.502.853 m ²
ECOSISTEMA PRODUCTIVO AGRARIO AGRICULTURA EN EL SECANO Y RESTO DE TIERRAS	SNU-GSC	1.148.556 m ²
SUPERFICIE SUELO NO URBANIZABLE ESPECIAL		
PROTECCIÓN DEL ECOSISTEMA NATURAL SOTOS, GALACHOS Y RIBERAS FLUVIALES	SNU-ENSR	5.240.451 m ²
RESERVA NATURAL ZONA 1 FORN SUBZONA 06 - INCLUIDA EN ZONA 2 SEFAS Y LIC QUE NO COINCIDAN CON LAS ANTERIORES		5.240.451 m ²
PROTECCIONES SECTORIALES Y COMPLEMENTARIAS CAUCES PÚBLICOS Y ZONAS DE POLICIA	SNU-ES/CP	621.000 m ²
CANAL IMPERIAL DE ARAGON (CAUCE HIDRAULICO)		621.000 m ²
PROTECCIONES SECTORIALES Y COMPLEMENTARIAS PROTECCIÓN DEL SISTEMA DE COMUNICACIÓN E INFRAESTRUCTURAS	SNU-ES/SC	3.459.401 m ²
CN 232 PLATAFORMA DE DOMINIO PÚBLICO Y SERVIDUMBRE		136.462 m ²
CN 232 EN VARIANTE		2.455.437 m ²
A 222 PLATAFORMA DE DOMINIO PÚBLICO Y SERVIDUMBRE		15.422 m ²
FERROCARRIL PLATAFORMA DE DOMINIO PÚBLICO Y SERVIDUMBRE		1.593.711 m ²
* SNU-ES/SC superación de zonas de protección a descubrir		691.541 m ²
PROTECCIÓN DEL PATRIMONIO CULTURAL YACIMIENTOS ARQUEOLÓGICOS Y PALEONTOLÓGICOS	SNU-ECYC	882.807 m ²
YACIMIENTO "LA CABANETA" (1)		882.807 m ²
PROTECCIÓN DEL PATRIMONIO CULTURAL	SNU-ECIP	2.540.537 m ²
CANAL IMPERIAL DE ARAGON (CAUCE HISTÓRICO) (1)		2.540.537 m ²
SUPERFICIE TOTAL TÉRMINO MUNICIPAL		
24.980.000 m ²		

SUPERFICIE SUELO URBANIZABLE		SUZ	TOTAL SUPERFICIE =	1.672.987 m ²
SUPERFICIE SUELO URBANIZABLE DELIMITADO		SUZ-D		237.741 m ²
USO DOMINANTE RESIDENCIAL		SUZ-DR		95.910 m ²
ZONA R3a > artículo R-1				38.003 m ²
ZONA R3a > artículo R-5				57.907 m ²
USO DOMINANTE INDUSTRIAL		SUZ-DI		141.831 m ²
I-10				81.791 m ²
I-11				60.040 m ²
SUPERFICIE SUELO URBANIZABLE NO DELIMITADO		SUZ-ND		1.435.246 m ²
USO DOMINANTE RESIDENCIAL		SUZ-NDR		930.287 m ²
R6				651.259 m ²
R7				147.459 m ²
R8				131.569 m ²
USO DOMINANTE INDUSTRIAL		SUZ-NDI		504.949 m ²
I-12				237.089 m ²
I-15				126.950 m ²
I-16				137.910 m ²
SUPERFICIE SUELO NO URBANIZABLE		SNU		19.410.301 m ²
SUPERFICIE SUELO NO URBANIZABLE GENERICO		SNU-G		10.048.448 m ²



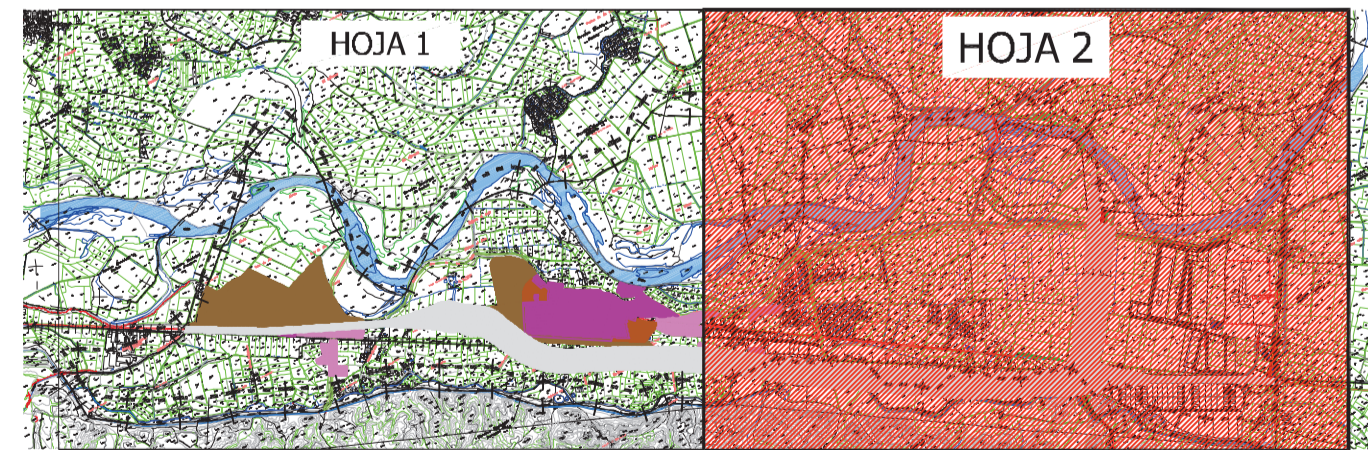
SIMBOLOGÍA

- LÍMITE TÉRMINO MUNICIPAL
- LÍMITE SUELO URBANO
- LÍMITE SECTOR
- ALINEACIONES EXISTENTES
- ALINEACIONES NUEVAS
- RIO EBRO
- PUNTOS DE ALTIMETRÍA
- CARRETERA
- CAMINOS
- VIAS

CLASIFICACIÓN DEL SUELO

- SU SUELO URBANO**
 - SU-CR SUELO URBANO CONSOLIDADO RESIDENCIAL
 - SU-CI SUELO URBANO CONSOLIDADO INDUSTRIAL
 - SU-NCR SUELO URBANO NO CONSOLIDADO RESIDENCIAL
 - SU-NCI SUELO URBANO NO CONSOLIDADO INDUSTRIAL
- SUZ SUELO URBANIZABLE**
 - SUZ-DR SUELO URBANIZABLE DELIMITADO RESIDENCIAL
 - SUZ-DI SUELO URBANIZABLE DELIMITADO INDUSTRIAL
 - SUZ-NDR SUELO URBANIZABLE NO DELIMITADO RESIDENCIAL
 - SUZ-NDI SUELO URBANIZABLE NO DELIMITADO INDUSTRIAL
- SNU-E SUELO NO URBANIZABLE ESPECIAL**
 - SNU-ENSR PROTECCIÓN DEL ECOSISTEMA NATURAL SOTOS GALACHOS Y RIBERAS FLUVIALES
 - SNU-EN/CI PROTECCIÓN DEL ECOSISTEMA NATURAL KRASCHENNIKOVIA-CERATOIDES
 - SNU-ECYC PROTECCIÓN DEL PATRIMONIO CULTURAL YACIMIENTOS ARQUEOLÓGICOS Y PALEONTOLÓGICOS
 - SNU-ECIP PROTECCIÓN DEL PATRIMONIO CULTURAL CANAL HISTÓRICO
 - SNU-ES/CP PROTECCIONES SECTORIALES Y COMPLEMENTARIAS CAUCES PÚBLICOS, CANAL HIDRAULICO
 - SNU-ES/SC PROTECCIONES SECTORIALES Y COMPLEMENTARIAS PROTECCIÓN DEL SISTEMA DE COMUNICACIÓN E INFRAESTRUCTURAS
 - AUTOVÍAS Y CARRETERAS
 - FERROCARRIL
 - SNU-ES/VP PROTECCIONES SECTORIALES Y COMPLEMENTARIAS VIAS PECUARIAS
- SNU-G SUELO NO URBANIZABLE GENERICO**
 - SNU-GRG ECOSISTEMA PRODUCTIVO AGRARIO AGRICULTURA EN EL REGADÍO
 - SNU-GSC ECOSISTEMA PRODUCTIVO AGRARIO AGRICULTURA EN EL SECANO

CUADRO DE VIAS PECUARIAS	
NOMBRE	ANCHURA
CANADA REAL DE LAS PEÑAS	75,22
CORDDEL DEL PASO DE CABEZÓN	37,51
CORDDEL DEL PASO DE LA VIRGEN	20,00
CORDDEL DEL PASO DE ALADREN	37,61
CANADA REAL DE LOS MOJONES	75,22



MODIFICACIÓN Nº14 TEXTO REFUNDIDO PLAN GENERAL DE ORDENACIÓN URBANA

Municipio: 50062 - EL BURGO DE EBRO (ZARAGOZA) Fecha: SEPTIEMBRE 2024

Fase Administrativa: MODIFICACIÓN AISLADA Nº 14 DEL TEXTO REFUNDIDO

Promotor: EXCMO. AYUNTAMIENTO DE EL BURGO DE EBRO

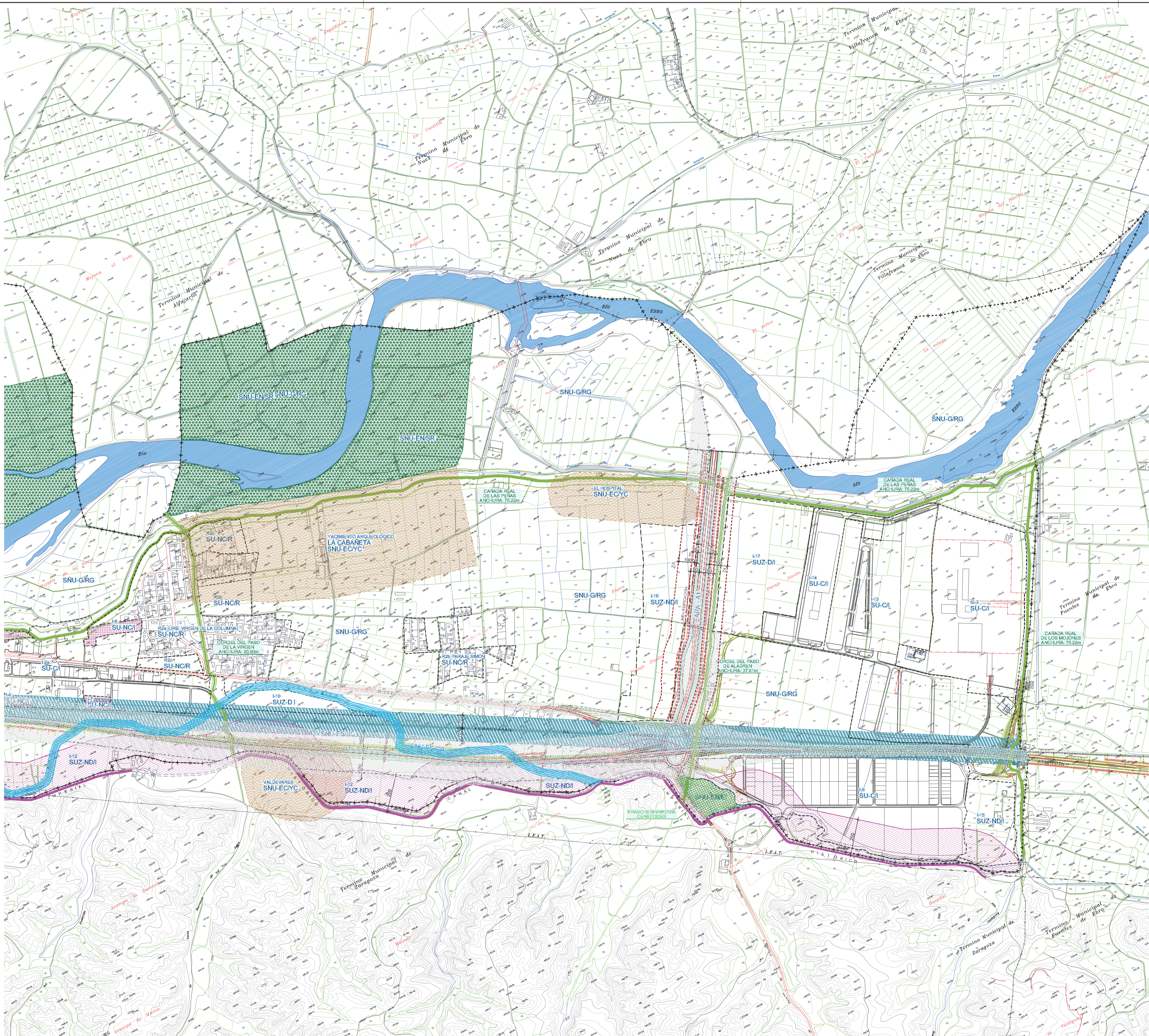
Equipo Redactor: Constan las firmas

Escala: 1/10.000

INFORMACIÓN EL BURGO DE EBRO

Numero de Planc: **2** CLASIFICACIÓN DEL SUELO Y USOS GLOBALES DEL TÉRMINO MUNICIPAL PLANEAMIENTO VIGENTE TRPGOU

Hoja 02 de 02



SIMBOLOGÍA

- +--- LÍMITE TÉRMINO MUNICIPAL
- LÍMITE SUBLO URBANO
- LÍMITE SECTOR
- ALINEACIONES EXISTENTES
- ALINEACIONES NUEVAS
- RÍO EBRO
- PUNTOS DE ALTIMETRÍA
- CARRETERA
- CAMINOS
- VIAS

SUELO URBANO

- SU-C SUELO URBANO CONSOLIDADO
 - SU-C/R SUELO URBANO CONSOLIDADO RESIDENCIAL
 - SU-C/I SUELO URBANO CONSOLIDADO INDUSTRIAL
- SU-NC SUELO URBANO NO CONSOLIDADO
 - SU-NC/R SUELO URBANO NO CONSOLIDADO RESIDENCIAL
 - SU-NC/I SUELO URBANO NO CONSOLIDADO INDUSTRIAL

SUELO URBANIZABLE

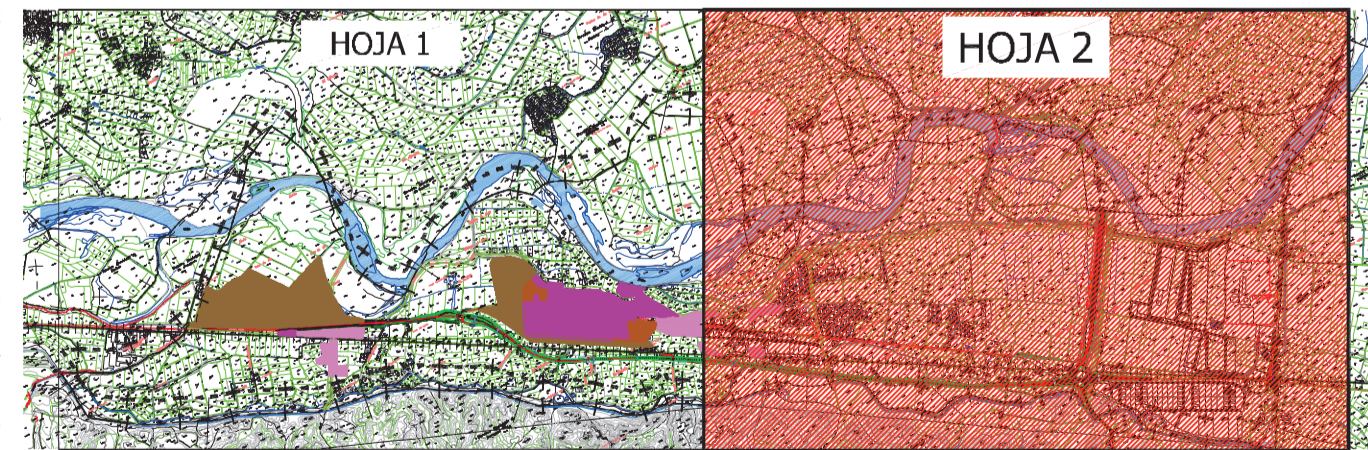
- SUZ-D SUELO URBANIZABLE DELIMITADO
 - SUZ-D/R SUELO URBANIZABLE DELIMITADO RESIDENCIAL
 - SUZ-D/I SUELO URBANIZABLE DELIMITADO INDUSTRIAL
- SUZ-ND SUELO URBANIZABLE NO DELIMITADO
 - SUZ-ND/R SUELO URBANIZABLE NO DELIMITADO RESIDENCIAL
 - SUZ-ND/I SUELO URBANIZABLE NO DELIMITADO INDUSTRIAL

SUELO NO URBANIZABLE

- SNU-E SUELO NO URBANIZABLE ESPECIAL
 - SNU-EN/SR PROTECCIÓN DEL ECOSISTEMA NATURAL SOTOS GALACHOS Y RIBERAS FLUVIALES
 - SNU-EN/EI PROTECCIÓN DEL ECOSISTEMA NATURAL KRASHENINNIKOVIA CERATOIDES
 - SNU-EC/YC PROTECCIÓN DEL PATRIMONIO CULTURAL YACIMIENTOS ARQUEOLÓGICOS Y PALEONTOLÓGICOS
 - SNU-EC/CP PROTECCIÓN DEL PATRIMONIO CULTURAL CANAL HISTÓRICO
 - SNU-ES/CP PROTECCIONES SECTORIALES Y COMPLEMENTARIAS CAUCES PÚBLICOS, CANAL HIDRÁULICO
 - SNU-ES/SC PROTECCIONES SECTORIALES Y COMPLEMENTARIAS PROTECCIÓN DEL SISTEMA DE COMUNICACIÓN E INFRAESTRUCTURAS
 - AUTOVÍAS Y CARRETERAS
 - FERROCARRIL
 - SNU-ES/VP PROTECCIONES SECTORIALES Y COMPLEMENTARIAS VIAS PECUARIAS
- SNU-G SUELO NO URBANIZABLE GENÉRICO
 - SNU-GR/GR ECOSISTEMA PRODUCTIVO AGRARIO AGRICULTURA EN EL REGADÍO
 - SNU-GR/SC ECOSISTEMA PRODUCTIVO AGRARIO AGRICULTURA EN EL SECANO

ZONAS DE PROTECCIÓN DE CARRETERAS

- DP, DOMINIO PÚBLICO (8m)
- ZS, ZONA DE SERVIDUMBRE (25m)
- ZA, ZONA DE AFECTACIÓN (100m)
- LE, LÍNEA EDIFICACIÓN (50m)

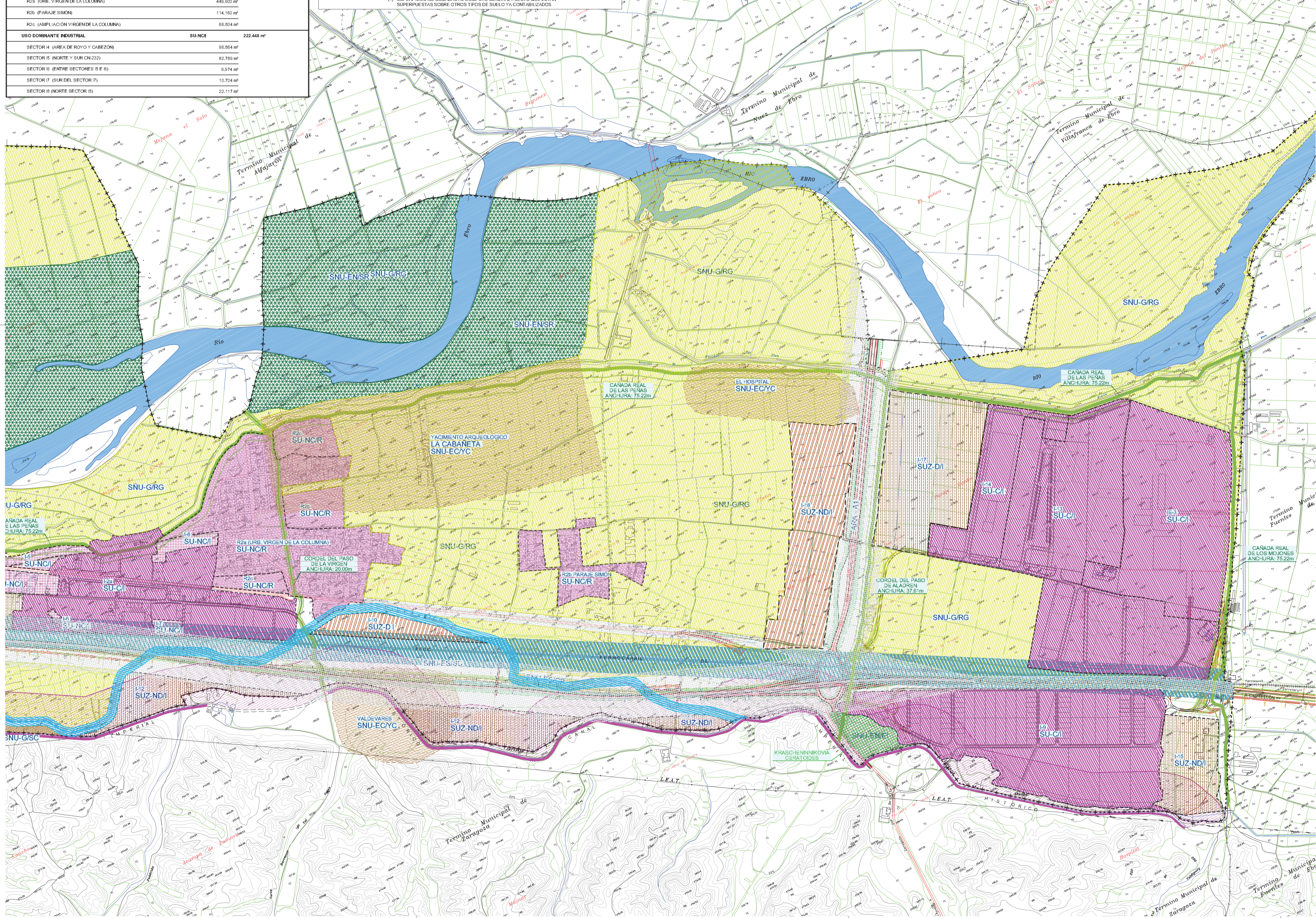


MODIFICACIÓN Nº14 TEXTO REFUNDIDO	
PLAN GENERAL DE ORDENACIÓN URBANA	
Municipio: 50062 - EL BURGO DE EBRO (ZARAGOZA)	Fecha: SEPTIEMBRE 2024
Fase Administrativa: MODIFICACIÓN AISLADA Nº 14 DEL TEXTO REFUNDIDO	
Promotor: EXCMO. AYUNTAMIENTO DE EL BURGO DE EBRO	
Equipo Redactor:	Constan las firmas
ORDENACIÓN EL BURGO DE EBRO	
Número de Planos: 1mod. ESTRUCTURA ORGÁNICA DEL TERRITORIO	
Hoja 02 de 02 MODIFICACIÓN Nº 14 TRPGOU	

SUPERFICIE SUELO URBANO		SU	TOTAL SUPERFICIE =	3.896.712 m ²
SUPERFICIE SUELO URBANO CONSOLIDADO		SU-C	3.043.400 m ²	
USO DOMINANTE RESIDENCIAL		SU-CR	534.426 m ²	
ZONA R1a > RA-1			165.781 m ²	
ZONA R1b > RA-2			176.719 m ²	
ZONA R3a > R-2			65.442 m ²	
ZONA R3b > R-3			56.473 m ²	
ZONA R3c > R-4			67.011 m ²	
USO DOMINANTE INDUSTRIAL		SU-CI	2.508.974 m ²	
ZONA I-1 > Casco urbano antiguo			49.942 m ²	
ZONA I-2a LA NORIA I > (artículo 12)				
ZONA I-2b OLIVERICON > (artículo 14)				
ZONA I-2c LA NORIA I > (artículo 15)			304.605 m ²	
ZONA I-2d LA NORIA I > (artículo 16)				
ZONA I-2e LA NORIA II > (artículo 17)				
ZONA I-2f > (artículo 18)			49.274 m ²	
ZONA I-2g > (artículo 1C-5)			19.644 m ²	
ZONA I-2h > (artículo 1C-7)			11.058 m ²	
ZONA I-3 > SACA, ESPARTAL I			408.389 m ²	
ZONA I-9 > ESPARTAL I			650.632 m ²	
ZONA I-13 > Tranchell (antes 11A)			738.015 m ²	
ZONA I-14 > Sala ampliación (antes 13-14b)			187.618 m ²	
SUPERFICIE SUELO URBANO NO CONSOLIDADO		SU-NC	853.312 m ²	
USO DOMINANTE RESIDENCIAL		SU-NCR	630.894 m ²	
R2a (URB. VIRGEN DE LA COLUMNA)			449.503 m ²	
R2b (PARAJE SIMÓN)			114.160 m ²	
R2c (AMPLIACIÓN VIRGEN DE LA COLUMNA)			66.804 m ²	
USO DOMINANTE INDUSTRIAL		SU-NCI	22.448 m ²	
SECTOR 14 (ÁREA DE ROYO Y CABEZÓN)			96.864 m ²	
SECTOR 15 (NORTE Y SUR CN232)			82.789 m ²	
SECTOR 16 (ENTRE SECTORES 15 E 16)			9.974 m ²	
SECTOR 17 (SUR DEL SECTOR 7)			10.704 m ²	
SECTOR 18 (NORTE SECTOR 16)			22.117 m ²	

SUPERFICIE SUELO NO URBANIZABLE		SNU	TOTAL SUPERFICIE =	18.795.878 m ²
SUPERFICIE SUELO NO URBANIZABLE GENÉRICO		SNU-G	6.557.630 m ²	
ECOSISTEMA PRODUCTIVO AGRARIO AGRICULTURA EN EL REGADÍO		SNU-GRG	6.411.234 m ²	
ECOSISTEMA PRODUCTIVO AGRARIO AGRICULTURA EN EL SECANO Y RESTO DE TIERRAS		SNU-GSC	1.146.396 m ²	
SUPERFICIE SUELO NO URBANIZABLE ESPECIAL		SNU-E	9.238.248 m ²	
PROTECCIÓN DEL ECOSISTEMA NATURAL SOTOS GALACHOS Y RIBERAS FLUVIALES		SNU-ENSR	5.240.451 m ²	
RESERVA NATURAL, ZONA I FORM. SUBZONA 06, INCLUIDA EN ZONAS SENSIBLES Y LIC. QUE NO CONDICIONAN LOS ANTERIORES		SNU-ENSR	5.240.451 m ²	
PROTECCIONES SECTORIALES Y COMPLEMENTARIAS CAUCES PÚBLICOS Y ZONAS DE POLICIA		SNU-ES/CP	621.000 m ²	
CANAL IMPERIAL DE ARAGON(CAUCE HIDRAULICO)		SNU-ES/CP	621.000 m ²	
PROTECCIONES SECTORIALES Y COMPLEMENTARIAS PROTECCIÓN DEL SISTEMA DE COMUNICACIÓN E INFRAESTRUCTURAS		SNU-ES/SC	3.376.797 m ²	
CN 232 PLATAFORMA DE DOMINIO PÚBLICO Y SERVIDUMBRE		SNU-ES/SC	136.492 m ²	
CN 232 EN VARIANTE		SNU-ES/SC	2.455.437 m ²	
A-222 PLATAFORMA DE DOMINIO PÚBLICO Y SERVIDUMBRE		SNU-ES/SC	15.402 m ²	
FERROCARRIL PLATAFORMA DE DOMINIO PÚBLICO Y SERVIDUMBRE		SNU-ES/SC	1.583.711 m ²	
* SNU-ES/SC superposición de zonas de protección a descender		SNU-ES/SC	661.541 m ²	
* SNU-ES/SC superposición de zonas de SNU-ES/SC a SUZ Mod nº14 propuesto a descender		SNU-ES/SC	122.854 m ²	
PROTECCIÓN DEL PATRIMONIO CULTURAL YACIMIENTOS ARQUEOLÓGICOS Y PALEONTOLÓGICOS		SNU-E/SP	882.807 m ²	
YACIMIENTO "LA CABANETA" (II)		SNU-E/SP	882.807 m ²	
PROTECCIÓN DEL PATRIMONIO CULTURAL		SNU-E/SP	2.540.537 m ²	
CANAL IMPERIAL DE ARAGON(CAUCE HISTÓRICO) (II)		SNU-E/SP	2.540.537 m ²	

SUPERFICIE SUELO URBANIZABLE		SUZ	TOTAL SUPERFICIE =	2.287.409 m ²
SUPERFICIE SUELO URBANIZABLE DELIMITADO		SUZ-D	562.318 m ²	
USO DOMINANTE RESIDENCIAL		SUZ-DR	95.910 m ²	
ZONA R3a > artículo R-1			38.003 m ²	
ZONA R3a > artículo R-5			57.907 m ²	
USO DOMINANTE INDUSTRIAL		SUZ-DI	466.408 m ²	
I-10			81.791 m ²	
I-11			63.243 m ²	
I-17			324.577 m ²	
SUPERFICIE SUELO URBANIZABLE NO DELIMITADO		SUZ-ND	1.725.090 m ²	
USO DOMINANTE RESIDENCIAL		SUZ-NDR	930.297 m ²	
R6			651.250 m ²	
R7			147.459 m ²	
R8			131.588 m ²	
USO DOMINANTE INDUSTRIAL		SUZ-NDI	794.795 m ²	
I-12			237.089 m ²	
I-15			126.950 m ²	
I-16			137.910 m ²	
I-18			289.946 m ²	
SUPERFICIE TOTAL TÉRMINO MUNICIPAL			24.980.000 m ²	



SIMBOLOGÍA

- LÍMITE TÉRMINO MUNICIPAL
- LÍMITE SUELO URBANO
- LÍMITE SECTOR
- ALINEACIONES EXISTENTES
- ALINEACIONES NUEVAS
- RÍO EBRO
- PUNTOS DE ALTIMETRÍA
- CARRETERA
- CAMINOS
- VIAS

CLASIFICACIÓN DEL SUELO

SU SUELO URBANO

- SU-CR SUELO URBANO CONSOLIDADO RESIDENCIAL
- SU-CI SUELO URBANO CONSOLIDADO INDUSTRIAL
- SU-NCR SUELO URBANO NO CONSOLIDADO RESIDENCIAL
- SU-NCI SUELO URBANO NO CONSOLIDADO INDUSTRIAL

SUZ SUELO URBANIZABLE

- SUZ-DR SUELO URBANIZABLE DELIMITADO RESIDENCIAL
- SUZ-DI SUELO URBANIZABLE DELIMITADO INDUSTRIAL
- SUZ-NDR SUELO URBANIZABLE NO DELIMITADO RESIDENCIAL
- SUZ-NDI SUELO URBANIZABLE NO DELIMITADO INDUSTRIAL

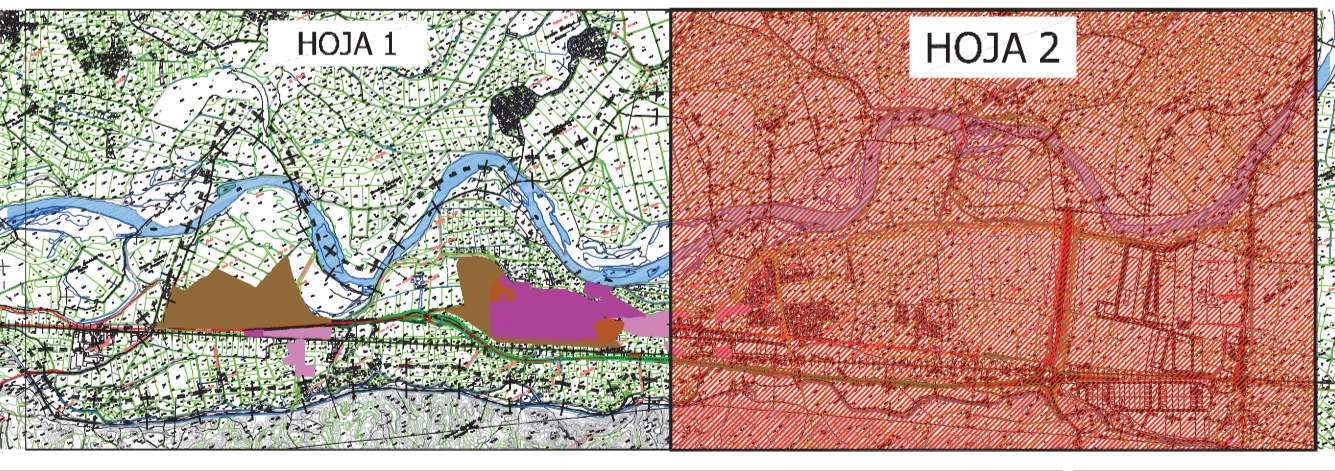
SNU-E SUELO NO URBANIZABLE ESPECIAL

- SNU-ENSR PROTECCIÓN DEL ECOSISTEMA NATURAL SOTOS GALACHOS Y RIBERAS FLUVIALES
- SNU-EN/II PROTECCIÓN DEL ECOSISTEMA NATURAL KRASCHENNIKOVIA-CERATOIDES
- SNU-ECYC PROTECCIÓN DEL PATRIMONIO CULTURAL YACIMIENTOS ARQUEOLÓGICOS Y PALEONTOLÓGICOS
- SNU-EC/II PROTECCIÓN DEL PATRIMONIO CULTURAL CANAL HISTÓRICO
- SNU-ES/CP PROTECCIONES SECTORIALES Y COMPLEMENTARIAS CAUCES PÚBLICOS, CANAL HIDRAULICO
- SNU-ES/SC PROTECCIONES SECTORIALES Y COMPLEMENTARIAS PROTECCIÓN DEL SISTEMA DE COMUNICACIÓN E INFRAESTRUCTURAS
- AUTOVÍAS Y CARRETERAS
- FERROCARRIL
- SNU-ES/VP PROTECCIONES SECTORIALES Y COMPLEMENTARIAS VIAS PECUARIAS

SNU-G SUELO NO URBANIZABLE GENÉRICO

- SNU-GRG ECOSISTEMA PRODUCTIVO AGRARIO AGRICULTURA EN EL REGADÍO
- SNU-GSC ECOSISTEMA PRODUCTIVO AGRARIO AGRICULTURA EN EL SECANO

NOMBRE	ANCHURA
CANADA REAL DE LAS PEÑAS	75,22m
CORDIL DEL PASO DE CABEZÓN	37,51m
CORDIL DEL PASO DE LA VIRGEN	20,00m
CORDIL DEL PASO DE ALADRÉN	37,61m
CANADA REAL DE LOS MOJONES	75,22m



MODIFICACIÓN Nº14 TEXTO REFUNDIDO PLAN GENERAL DE ORDENACIÓN URBANA

Municipio: 50062 - EL BURGO DE EBRO (ZARAGOZA) Fecha: SEPTIEMBRE 2024

Fase Administrativa: MODIFICACIÓN AISLADA Nº 14 DEL TEXTO REFUNDIDO

Promotor: EXCMO. AYUNTAMIENTO DE EL BURGO DE EBRO

Equipo Redactor: **Constan las firmas**

D. ORDINA **SINCER**

Escala: 1/10.000

2mod. Hoja 02 de 02

EL BURGO DE EBRO CLASIFICACIÓN DEL SUELO Y USOS GLOBALES DEL TÉRMINO MUNICIPAL MODIFICACIÓN Nº 14 TRPGOU